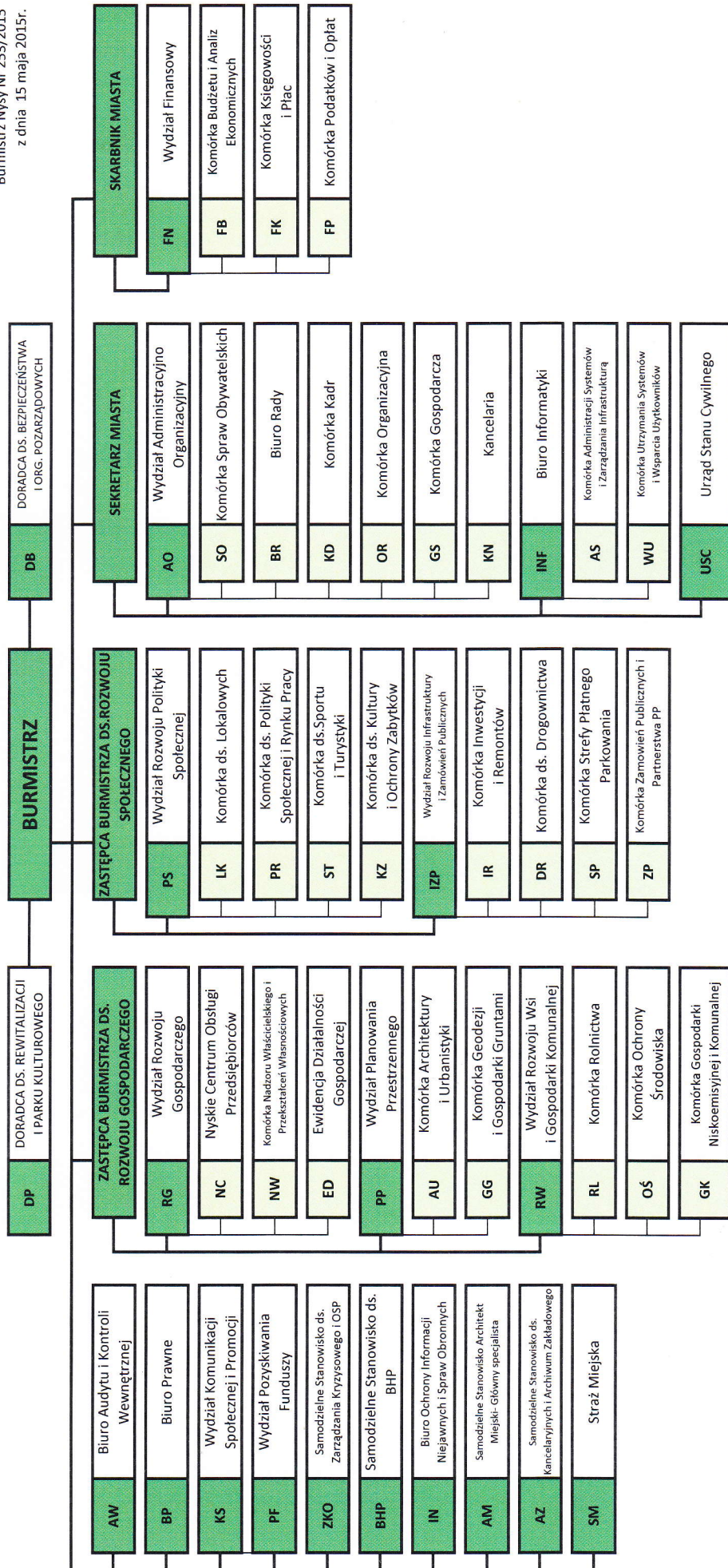


SCHEMAT ORGANIZACYJNY URZĘDU MIEJSKIEGO W NYSIE

Załącznik nr 2 do Zarządzenia
Burmistrza Nysy Nr 253/2015
z dnia 15 maja 2015r.



- JEDNOSTKI PODLEGE**
1. Ośrodek Pomocy Społecznej
 2. Dzienny Dom Pobytu
 3. Nyski Dom Kultury
 4. Nyski Ośrodek Rekreacji
 5. Miejska i Gminna Biblioteka Publiczna
 6. Gminny Zarząd Oświaty
 7. Placówki Oświatowe

- JEDNOSTKI PODLEGE**
1. Przedsiębiorstwo Gospodarki Komunalnej EKOM Sp. z o.o.
 2. Nyski Zarząd Nieruchomości Sp. z o.o.
 3. Nyska Energetyka Ciepła Sp. z o.o.
 4. Wodociągi i Kanalizacja AKWA Sp. z o.o.
 5. Miejski Zakład Komunikacji Sp. z o.o.
 6. Targowisko Miejskie

